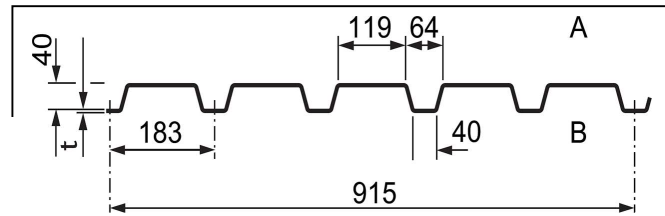


Trapezblech aus Aluminium Profil 40/183 Positivlage

Belastungstabelle für eine gleichmäßig verteilte Last

Zwischenauflegerbreite 100 mm

Endauflegerbreite 40 mm



Einfeldträger:

	Spannweite / Portée Span / Luce		m	max f	1.60	1.80	2.00	2.20	2.40	2.60	2.80	3.00	3.20	3.40	3.60	3.80	4.00	4.20	4.40
	t	kg/m ²			Lgr [m]	kN/m ²	kN/m ²	kN/m ²	kN/m ²	kN/m ²	kN/m ²	kN/m ²	kN/m ²	kN/m ²	kN/m ²	kN/m ²	kN/m ²	kN/m ²	kN/m ²
0.70	7.65	1.12	L/150	3.69	2.59	1.89	1.42	1.09	0.86	0.69	0.56	0.46	0.39	0.32	0.28	0.24	0.20	0.18	
			L/300	1.85	1.30	0.95	0.71	0.55	0.43	0.34	0.28	0.23	0.19	0.16	0.14	0.12	0.10	0.09	
0.75	8.20	1.30	L/150	4.07	2.86	2.08	1.57	1.21	0.95	0.76	0.62	0.51	0.42	0.36	0.30	0.26	0.22	0.20	
			L/300	2.03	1.43	1.04	0.78	0.60	0.47	0.38	0.31	0.25	0.21	0.18	0.15	0.13	0.11	0.10	
0.80	8.74	1.79	L/150	4.45	3.13	2.28	1.71	1.32	1.04	0.83	0.68	0.56	0.46	0.39	0.33	0.28	0.25	0.21	
			L/300	2.23	1.56	1.14	0.86	0.66	0.52	0.42	0.34	0.28	0.23	0.20	0.17	0.14	0.12	0.11	
0.88	9.62	2.57	L/150	5.08	3.57	2.60	1.95	1.51	1.18	0.95	0.77	0.64	0.53	0.45	0.38	0.33	0.28	0.24	
			L/300	2.54	1.78	1.30	0.98	0.75	0.59	0.47	0.39	0.32	0.26	0.22	0.19	0.16	0.14	0.12	
1.00	10.93	3.75	L/150	6.06	4.26	3.10	2.33	1.80	1.41	1.13	0.92	0.76	0.63	0.53	0.45	0.39	0.33	0.29	
			L/300	3.03	2.13	1.55	1.17	0.90	0.71	0.57	0.46	0.38	0.32	0.27	0.23	0.19	0.17	0.15	
1.25	13.66	4.73	L/150	8.21	5.76	4.20	3.16	2.43	1.91	1.53	1.25	1.03	0.86	0.72	0.61	0.53	0.45	0.39	
			L/300	4.10	2.88	2.10	1.58	1.22	0.96	0.77	0.62	0.51	0.43	0.36	0.31	0.26	0.23	0.20	

Zweifeldträger:

	Spannweite / Portée Span / Luce		m	max f	1.60	1.80	2.00	2.20	2.40	2.60	2.80	3.00	3.20	3.40	3.60	3.80	4.00	4.20	4.40
	t	kg/m ²			Lgr [m]	kN/m ²	kN/m ²	kN/m ²	kN/m ²	kN/m ²	kN/m ²	kN/m ²	kN/m ²	kN/m ²	kN/m ²	kN/m ²	kN/m ²	kN/m ²	kN/m ²
0.70	7.65	1.40	L/150	3.70	2.93	2.37	1.96	1.65	1.44	1.26	1.11	0.98	0.87	0.78	0.66	0.57	0.49	0.43	
			L/300	3.70	2.93	2.27	1.71	1.32	1.03	0.83	0.67	0.56	0.46	0.39	0.33	0.28	0.25	0.21	
0.75	8.20	1.62	L/150	4.14	3.27	2.65	2.19	1.85	1.60	1.40	1.24	1.09	0.96	0.86	0.73	0.63	0.54	0.47	
			L/300	4.14	3.27	2.50	1.88	1.45	1.14	0.91	0.74	0.61	0.51	0.43	0.37	0.31	0.27	0.24	
0.80	8.74	2.24	L/150	4.60	3.64	2.95	2.44	2.05	1.77	1.55	1.36	1.20	1.06	0.94	0.80	0.68	0.59	0.51	
			L/300	4.60	3.64	2.74	2.06	1.59	1.25	1.00	0.81	0.67	0.56	0.47	0.40	0.34	0.30	0.26	
0.88	9.62	3.22	L/150	5.38	4.25	3.45	2.85	2.39	2.06	1.79	1.56	1.37	1.22	1.07	0.91	0.78	0.68	0.59	
			L/300	5.38	4.25	3.13	2.35	1.81	1.42	1.14	0.93	0.76	0.64	0.54	0.46	0.39	0.34	0.29	
1.00	10.93	4.68	L/150	6.55	5.18	4.19	3.47	2.91	2.50	2.16	1.88	1.65	1.46	1.28	1.09	0.93	0.81	0.70	
			L/300	6.55	5.12	3.73	2.80	2.16	1.70	1.36	1.10	0.91	0.76	0.64	0.54	0.47	0.40	0.35	
1.25	13.66	5.91	L/150	9.15	7.23	5.86	4.84	4.07	3.47	2.99	2.60	2.29	2.03	1.73	1.47	1.26	1.09	0.95	
			L/300	9.15	6.93	5.05	3.80	2.92	2.30	1.84	1.50	1.23	1.03	0.87	0.74	0.63	0.55	0.47	

Dreifeldträger:

	Spannweite / Portée Span / Luce		m	max f	1.60	1.80	2.00	2.20	2.40	2.60	2.80	3.00	3.20	3.40	3.60	3.80	4.00	4.20	4.40
	t	kg/m ²			Lgr [m]	kN/m ²	kN/m ²	kN/m ²	kN/m ²	kN/m ²	kN/m ²	kN/m ²	kN/m ²	kN/m ²	kN/m ²	kN/m ²	kN/m ²	kN/m ²	kN/m ²
0.70	7.65	1.40	L/150	4.02	3.30	2.76	2.35	2.02	1.63	1.30	1.06	0.87	0.73	0.61	0.52	0.45	0.39	0.34	
			L/300	3.49	2.45	1.79	1.34	1.04	0.81	0.65	0.53	0.44	0.36	0.31	0.26	0.22	0.19	0.17	
0.75	8.20	1.62	L/150	4.50	3.69	3.09	2.62	2.25	1.79	1.44	1.17	0.96	0.80	0.68	0.57	0.49	0.43	0.37	
			L/300	3.85	2.70	1.97	1.48	1.14	0.90	0.72	0.58	0.48	0.40	0.34	0.29	0.25	0.21	0.19	
0.80	8.74	2.24	L/150	5.00	4.10	3.43	2.91	2.49	1.96	1.57	1.28	1.05	0.88	0.74	0.63	0.54	0.47	0.40	
			L/300	4.21	2.96	2.16	1.62	1.25	0.98	0.79	0.64	0.53	0.44	0.37	0.31	0.27	0.23	0.20	
0.88	9.62	3.22	L/150	5.83	4.77	3.99	3.38	2.85	2.24	1.79	1.46	1.20	1.00	0.84	0.72	0.61	0.53	0.46	
			L/300	4.80	3.37	2.46	1.85	1.42	1.12	0.90	0.73	0.60	0.50	0.42	0.36	0.31	0.27	0.23	
1.00	10.93	4.68	L/150	7.13	5.84	4.87	4.12	3.40	2.67	2.14	1.74	1.43	1.19	1.01	0.86	0.73	0.63	0.55	
			L/300	5.73	4.02	2.93	2.20	1.70	1.34	1.07	0.87	0.72	0.60	0.50	0.43	0.37	0.32	0.28	
1.25	13.66	5.91	L/150	9.92	8.09	6.73	5.69	4.60	3.62	2.90	2.36	1.94	1.62	1.36	1.16	0.99	0.86	0.75	
			L/300	7.76	5.45	3.97	2.99	2.30	1.81	1.45	1.18	0.97	0.81	0.68	0.58	0.50	0.43	0.37	

Wir weisen Sie darauf hin, dass es sich bei diesen Werten nur um Durchschnittswerte handelt. Die genauen Werte können wir erst nach Auswahl des Fabrikats angeben. Vielen Dank für Ihr Verständnis.