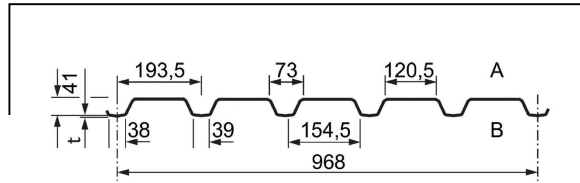


Trapezblech aus Aluminium Profil 41/193,5 Positivlage

Belastungstabelle für eine gleichmäßig verteilte Last

Zwischenauflegerbreite 60 mm

Endauflegerbreite 60 mm



Einfeldträger:

Spannweite / Portée Span / Luce	m	1.80	2.00	2.20	2.40	2.60	2.80	3.00	3.20	3.40	3.60	3.80	4.00	4.20	4.40	4.60		
																	t	kg/m ²
0.70	7.23	0.75	L/150	3.02	2.45	1.88	1.45	1.14	0.91	0.74	0.61	0.51	0.43	0.36	0.31	0.27	0.23	0.21
			L/300	1.71	1.25	0.94	0.72	0.57	0.46	0.37	0.31	0.25	0.21	0.18	0.16	0.13	0.12	0.10
0.75	7.75	0.87	L/150	3.55	2.74	2.06	1.59	1.25	1.00	0.81	0.67	0.56	0.47	0.40	0.34	0.30	0.26	0.23
			L/300	1.88	1.37	1.03	0.79	0.62	0.50	0.41	0.33	0.28	0.24	0.20	0.17	0.15	0.13	0.11
0.80	8.26	1.00	L/150	4.07	2.97	2.23	1.72	1.35	1.08	0.88	0.73	0.60	0.51	0.43	0.37	0.32	0.28	0.24
			L/300	2.04	1.49	1.12	0.86	0.68	0.54	0.44	0.36	0.30	0.25	0.22	0.19	0.16	0.14	0.12
0.88	9.09	1.47	L/150	4.62	3.47	2.61	2.01	1.58	1.26	1.03	0.85	0.71	0.59	0.51	0.43	0.37	0.33	0.28
			L/300	2.38	1.73	1.30	1.00	0.79	0.63	0.51	0.42	0.35	0.30	0.25	0.22	0.19	0.16	0.14
1.00	10.33	2.17	L/150	5.46	4.22	3.17	2.44	1.92	1.54	1.25	1.03	0.86	0.72	0.62	0.53	0.46	0.40	0.35
			L/300	2.89	2.11	1.59	1.22	0.96	0.77	0.63	0.52	0.43	0.36	0.31	0.26	0.23	0.20	0.17
1.25	12.91	2.71	L/150	6.88	5.31	3.99	3.07	2.42	1.93	1.57	1.30	1.08	0.91	0.77	0.66	0.57	0.50	0.44
			L/300	3.64	2.65	1.99	1.54	1.21	0.97	0.79	0.65	0.54	0.46	0.39	0.33	0.29	0.25	0.22

Zweifeldträger:

Spannweite / Portée Span / Luce	m	1.80	2.00	2.20	2.40	2.60	2.80	3.00	3.20	3.40	3.60	3.80	4.00	4.20	4.40	4.60		
																	t	kg/m ²
0.70	7.23	0.94	L/150	3.55	2.94	2.47	2.10	1.82	1.58	1.39	1.22	1.08	0.96	0.86	0.75	0.65	0.56	0.49
			L/300	3.55	2.94	2.26	1.74	1.37	1.10	0.89	0.73	0.61	0.52	0.44	0.38	0.32	0.28	0.25
0.75	7.75	1.09	L/150	4.15	3.43	2.88	2.45	2.11	1.84	1.62	1.42	1.26	1.12	0.96	0.82	0.71	0.62	0.54
			L/300	4.15	3.30	2.48	1.91	1.50	1.20	0.98	0.80	0.67	0.57	0.48	0.41	0.36	0.31	0.27
0.80	8.26	1.25	L/150	4.73	3.91	3.28	2.79	2.41	2.09	1.84	1.62	1.43	1.22	1.04	0.89	0.77	0.67	0.59
			L/300	4.73	3.57	2.68	2.07	1.63	1.30	1.06	0.87	0.73	0.61	0.52	0.45	0.39	0.34	0.29
0.88	9.09	1.84	L/150	5.60	4.61	3.87	3.29	2.83	2.46	2.15	1.89	1.68	1.43	1.22	1.04	0.90	0.78	0.69
			L/300	5.60	4.17	3.13	2.41	1.90	1.52	1.23	1.02	0.85	0.71	0.61	0.52	0.45	0.39	0.34
1.00	10.33	2.71	L/150	6.89	5.67	4.75	4.03	3.44	2.96	2.58	2.27	2.01	1.74	1.48	1.27	1.10	0.95	0.83
			L/300	6.89	5.07	3.81	2.94	2.31	1.85	1.50	1.24	1.03	0.87	0.74	0.63	0.55	0.48	0.42
1.25	12.91	3.38	L/150	8.68	7.14	5.98	5.08	4.33	3.73	3.25	2.86	2.53	2.19	1.86	1.60	1.38	1.20	1.05
			L/300	8.68	6.38	4.79	3.69	2.90	2.33	1.89	1.56	1.30	1.09	0.93	0.80	0.69	0.60	0.52

Dreifeldträger:

Spannweite / Portée Span / Luce	m	1.80	2.00	2.20	2.40	2.60	2.80	3.00	3.20	3.40	3.60	3.80	4.00	4.20	4.40	4.60		
																	t	kg/m ²
0.70	7.23	0.94	L/150	3.85	3.12	2.58	2.16	1.84	1.59	1.39	1.15	0.96	0.81	0.69	0.59	0.51	0.44	0.39
			L/300	3.24	2.36	1.78	1.37	1.08	0.86	0.70	0.58	0.48	0.41	0.34	0.30	0.26	0.22	0.19
0.75	7.75	1.09	L/150	4.52	3.66	3.03	2.54	2.17	1.87	1.54	1.27	1.06	0.89	0.76	0.65	0.56	0.49	0.43
			L/300	3.56	2.59	1.95	1.50	1.18	0.94	0.77	0.63	0.53	0.44	0.38	0.32	0.28	0.24	0.21
0.80	8.26	1.25	L/150	5.19	4.21	3.48	2.92	2.49	2.05	1.66	1.37	1.14	0.96	0.82	0.70	0.61	0.53	0.46
			L/300	3.85	2.81	2.11	1.63	1.28	1.02	0.83	0.69	0.57	0.48	0.41	0.35	0.30	0.26	0.23
0.88	9.09	1.84	L/150	5.98	4.84	4.00	3.36	2.87	2.39	1.94	1.60	1.33	1.12	0.96	0.82	0.71	0.62	0.54
			L/300	4.50	3.28	2.46	1.90	1.49	1.20	0.97	0.80	0.67	0.56	0.48	0.41	0.35	0.31	0.27
1.00	10.33	2.71	L/150	7.17	5.81	4.80	4.03	3.44	2.91	2.37	1.95	1.62	1.37	1.16	1.00	0.86	0.75	0.66
			L/300	5.47	3.99	3.00	2.31	1.82	1.45	1.18	0.97	0.81	0.68	0.58	0.50	0.43	0.37	0.33
1.25	12.91	3.38	L/150	9.03	7.32	6.05	5.08	4.33	3.66	2.98	2.45	2.04	1.72	1.46	1.26	1.08	0.94	0.83
			L/300	6.89	5.02	3.77	2.91	2.29	1.83	1.49	1.23	1.02	0.86	0.73	0.63	0.54	0.47	0.41

Wir weisen Sie darauf hin, dass es sich bei diesen Werten nur um Durchschnittswerte handelt. Die genauen Werte können wir erst nach Auswahl des Fabrikats angeben. Vielen Dank für Ihr Verständnis.